

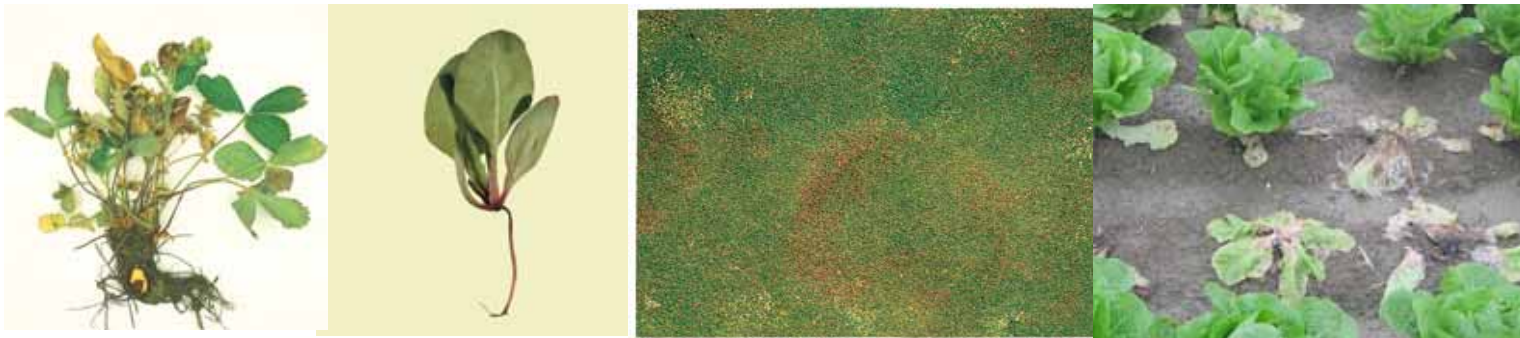
# CONTRO I MARCIUMI DEL "COLLETTO"

Questi marciumi sono causati da funghi del tipo Pythium, Phytophthora, Pseudoperonospora.

Si sviluppano in condizioni di ristagni idrici e giornate umide e calde.

Colpiscono gli organi sotterranei della pianta (radici e bulbi) e le prime sezioni del fusto a livello del terreno (colletto), provocando marciumi di colore bruno che portano al deperimento della pianta fino al suo completo disseccamento.

**PIANTE MAGGIORMENTE COLPITE:** ORTAGGI (pomodoro, lattuga, radicchio, melone, zucca, zucchino, melanzana, peperone, aglio, cipolla, fragola, ecc.), FLORICOLE e ORNAMENTALI (ciclamo, giacinto, tulipano, gladiolo, ecc.), TAPPETO ERBOSO.



**Lo SPECIALISTA consiglia:**

